



**UCMS by AROBS**  
soluții de HR și payroll



**UCMS by AROBS este una dintre cele mai inovatoare companii românești, specializată în dezvoltarea de soluții integrate de management al resurselor umane și al salarizării, cu o experiență de peste 25 de ani pe piața din România.**

**Peste 500 de clienți și parteneri folosesc cele două soluții** software dezvoltate de UCMS by AROBS, **True HR și dp-Payroll**, menite să eficientizeze munca departamentelor HR și financiar la nivelul întregii companii, din industrii precum: banking, BIG4, BPO, IT, servicii medicale, producție, retail, automotive, mass-media și advertising, transport, servicii și construcții.

Printre principalii clienți ai companiei se numără: **Brico Depot, BIG4, ProTV, Siemens, Leroy Merlin, Romstal, Michelin, Jysk, Teraplast Group Team International, Holver, Intesa Sanpaolo Bank și mulți alții.**

**Din 2019, UCMS a intrat în portofoliul AROBS Transilvania Software**, o companie cu capital românesc, specializată pe soluții IT încă din 1998. Cu timpul, AROBS Transilvania Software și-a extins activitatea în țări precum Belgia, Anglia, Germania, Ungaria, Indonezia și Republica Moldova, având peste 800 de angajați.

[office@ucms.ro](mailto:office@ucms.ro) | [www.truehr.ro](http://www.truehr.ro)

# despre noi



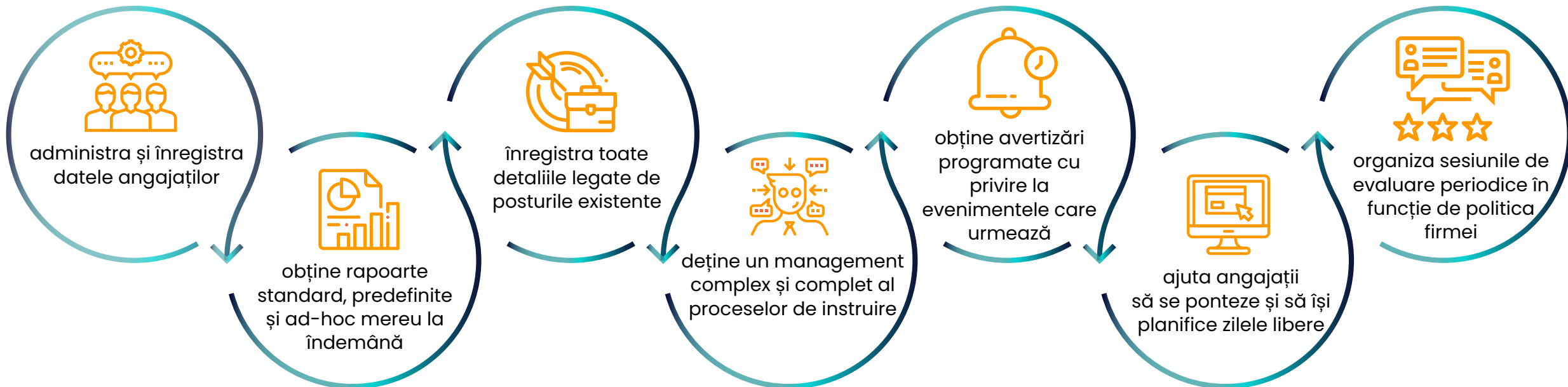


# True HR



# Digitalizează întregul proces de recrutare cu True HR

True HR este o soluție profesională pentru managementul resurselor umane care acoperă administrarea tuturor proceselor specifice acestui domeniu: recrutarea, administrarea, evaluarea și instruirea angajaților precum și administrarea pontajelor sau a altor procese, menite să vină în ajutorul departamentului de resurse umane. Mai mult, True HR este o aplicație modulară și flexibilă, care permite personalizarea independent de producătorul soluției. **Folosește aplicația pentru a:**



## Aplicația True HR conține următoarele module:

### True Administrare de Personal

Permite înregistrarea și evidența datelor angajaților cu privire la datele personale și profilul acestora, managementul contractelor de muncă. De asemenea, îți pune la dispoziție o serie de rapoarte standard, menite să îți eficientizeze munca.

### True Recrutare

Oferă posibilitatea de a administra baza de date a aplicanților prin înregistrarea de informații similare cu cele ale angajaților, preluând automat cv-urile aplicanților de pe site-ul companiei sau alte site-uri externe. (ex: Ejobs, BestJobs).

### True Evaluarea Performanței

Monitorizează istoricul evaluărilor angajatului și definește procesele viitoare de testare, înregistrând parcusul profesional al acestuia.

### True Training

Oferă posibilitatea de a realiza un management complex al procesului de instruire și dezvoltare al activităților viitoare.

### True Organigrame

Oferă posibilitatea utilizatorului să vizualizeze substructuri din cadrul organizației precum: companii din cadrul grupului, sucursale, centre de cost, departamente, generând o varietate de rapoarte utile.

## True Rapoarte și Alerte

Pune la dispoziție un sistem complex de raportare și avertizări, fiecare utilizator având dreptul să își genereze propriile rapoarte pe baza informațiilor aflate în sistem, fără a avea nevoie de cunoștințe tehnice avansate.

## True Portalul Angajatului

Prin intermediul acestui portal se facilitează accesul angajaților la datele relevante pentru ei, în condiții de Securitate deplină. În același timp, managerii companiei pot avea acces la o gamă diversă de rapoarte.

## True Pontaj Electronic

Permite colectarea și gestionarea datelor de pontaj, planificarea schimburilor și a programelor de lucru. Acest modul asigură managerilor accesul la datele reale de prezență ale angajaților.

## True Notificări Diferențiale

Permite urmărirea schimbărilor dintr-o companie, prin generarea de notificări în momentul observării diferențelor de date de la un interval de timp la altul.

## True HR in Touch

Permite angajaților accesul la datele contractuale prin intermediul unui punct de informare public. Autentificarea se realizează cu ajutorul cartelei de acces / pontaj și prin introducerea unui cod de 4 caractere.

## True Import Date

Permite importul de date al angajaților referitoare la: contracte, adrese, terțe persoane, examene medicale, date de contact, unități organizatorice, alte elemente contractuale, locuri de muncă, certificări și elemente de pontaj din orice tip fișiere (xls., csv. etc.).

## True Delegații și Deconturi

Permite gestionarea delegațiilor și deconturilor cu posibilitatea de a ține evidența clară asupra oricărui tip de delegație / decont în parte. Astfel poți crea o organigramă precisă a cheltuielilor cu angajații.

## True Autentificare Avansată

Oferă opțiuni avansate de autentificare: autentificarea în două etape, integrarea cu Active Directory și autentificarea Single Sign On.

## True Web API

Pune la dispoziție o interfață unică pentru transferul mai multor tipuri de date prin extragerea sau transmiterea lor din / în baza de date True HR către / din alte sisteme externe.

## True Induction Onboarding

Oferă posibilitatea urmării procesului de integrare a noilor angajați în cadrul companiei. Elimină birocrația și oferă sesiuni de inducție prin module de învățare electronică.

## True Scanare Rapidă Documente

Prin intermediul acestei funcționalități aplicația True HR se conectează la orice tip de scanner, scanează documentele și le stochează direct în aplicație.

## True Cereri Angajați

Oferă angajaților posibilitatea de a genera direct din aplicația True HR diverse cereri direct către departamentul de HR/persoanele cu rol de decizie din cadrul companiei la care se pot atașa și documente specifice.

## True Semnătură Electronică

Semnează electronic atât documentele predefinite în aplicație, cât și altele din surse externe prin semnătură certificată. Documentele se pot semna fie individual, fie colectiv, atât de persoanele din funcțiile de conducere, cât și de către angajați direct din True Portalul Angajatului.

## True Work from Home

Gestionează mai ușor pontajul angajaților care lucrează de acasă, al celor care lucrează de la birou, dar, mai ales, a mixului dintre telemuncă și work from office.





# dp-Payroll



# Salarizarea și raportarea către stat într-o singură aplicație

dp-Payroll este o soluție profesională pentru managementul salarizării personalului. Aceasta asigură administrarea eficientă și completă a datelor contractuale ale angajaților. Totodată, aplicația permite gestionarea structurată a culturii organizaționale a companiei, colectează și procesează datele de pontaj, concediile, delegațiile, bonusurile și primele etc.

Soluția dp-Payroll este configurabilă, iar prin intermediul ei se administrează fluturașii de salariu pentru aproximativ 300.000 de angajați din mediul privat din România.



crea o raportare unificată;



administra sesiunile de plăți din cadrul unei luni;



automatiza plata salarială a angajaților;



# Folosește dp-Payroll pentru a

genera statele de plată ale angajaților;



planifica și înregistra sesiunile de plată în avans;



deține istoricul angajaților;



crea o bază de date unificată privind consolidarea informațiilor;



distribui cheltuielile salariale pe mai multe centre de cost;



## SOLUȚIE DE SALARIZARE

# Aplicația dp-Payroll conține următoarele module:



### dp-Calcul Standard

Asigură minimul de funcționalități necesare unei companii pentru calculul salarial pornind de la salariul brut în lei din contractul angajaților.



### dp-Calcul Non-Standard

Permite calcularea și păstrarea datelor cu privire la negocierea salariilor pornind de la o valoare netă în lei, netă în valută și \ sau brută în valută.



### dp-Rapoarte

Pune la dispoziție utilizatorilor un sistem complex de raportare prin care se pot crea și genera atât rapoartele adresate managementului cât și cele adresate autorităților statului.



### dp-Fișă de Pontaj

Permite generarea fișierelor lunare de pontaj pornind de la o machetă Excel. Fișierele astfel exportate se completează de către pontatori, urmând ca apoi să fie integrată în calculul de salarii.



## dp-Distribuție pe Centre de Cost

Este util în cazul companiilor în care un angajat lucrează în aceeași lună pe mai multe centre de cost și se dorește defalcarea costurilor aferente.



## dp-Plăți prin Bancă

Modulul dp-Plăți prin Bancă permite generarea fișierului de plată a salariilor în formatul solicitat de bănci.



## dp-Fluturași via e-mail

Acest modul oferă posibilitatea de a transmite prin e-mail fluturașii de salarii către angajați în format pdf.



## dp-Note Contabile

Permite exportul către sistemul financiar al companiei, a înregistrărilor contabile aferente plății salariilor, calculelor de TVA, precum și a altor operațiuni de plată / încasare din cadrul companiei.



## dp-Taxe

Permite generarea fișierelor de export, reprezentând plăți electronice ale taxelor angajaților și angajatorului direct în conturile bugetare.



## dp-Statistică INS

Permite completarea automată a câmpurilor din cele 3 tipuri de formulare, TS, LV, S3. Modulul de statistică se configurează 1 singură dată în momentul implementării acestuia.



## dp-Corecții Calcul

Permite utilizatorului refacerea (corectarea) calculului salarial aferent unei luni anterioare și re-generarea întregii raportări lunare.



## dp-Rețineri Salariale

Modulul permite gestionarea reținerilor din salariul net al angajaților și exportul bancar pentru plata acestor rețineri (dacă este achiziționat și modulul dp-Plăți prin Bancă).



### dp-Rapoarte Complexe

Permite generarea automată a unui set (grup) de rapoarte deja create și \ sau crearea automată de dash board-uri pe baza datelor din sistem.



### dp-Unificare Declarația D112

Aplicația permite unificarea fișierului xml aferent declarației 112, generat fie din alte aplicații, fie din altă bază de date dp-Payroll, fie din aplicația pusă la dispoziție de ANAF.



### dp-Plăți în Avans

Permite colectarea datelor aferente fiecărei sesiuni de plată (ex: avansurile pentru concediile de odihnă), iar după închiderea sesiunii emite rapoarte specifice și fișierul pentru plata prin bancă.



### dp-Avertizări

Modulul permite utilizatorului să își creeze propriile avertizări, care se vor afișa în momentul accesării aplicației.



### dp-Dublă Autentificare

dp-Payroll permite autentificarea utilizatorilor în 2 pași prin intermediul aplicației mobile Google / Microsoft Authenticator sau prin cod de acces transmis pe mail.



### dp-Unificare Registrul Salariaților

Aplicația permite unificarea fișierului xml sau rvs aferent Registrului Salariaților, generat fie din alte aplicații, fie din altă bază de date dp-Payroll, fie din aplicația pusă la dispoziție ITM.



### dp-Consolidare

Oferă posibilitatea clienților care gestionează mai multe firme din cadrul unui grup / companii, de a exporta într-un singur raport informații de la toate companiile.

# CONTACT


 Cluj Napoca

 Str. Câmpului, Nr. 84-86, Et. 3

 office@ucms.ro

 +40 264 414 199

 București

 Calea Șerban Vodă, Nr.  
109-111, sector 4

 facebook/UCMSbyAROBS

 linkedin/UCMSbyAROBS

 truehr.ro